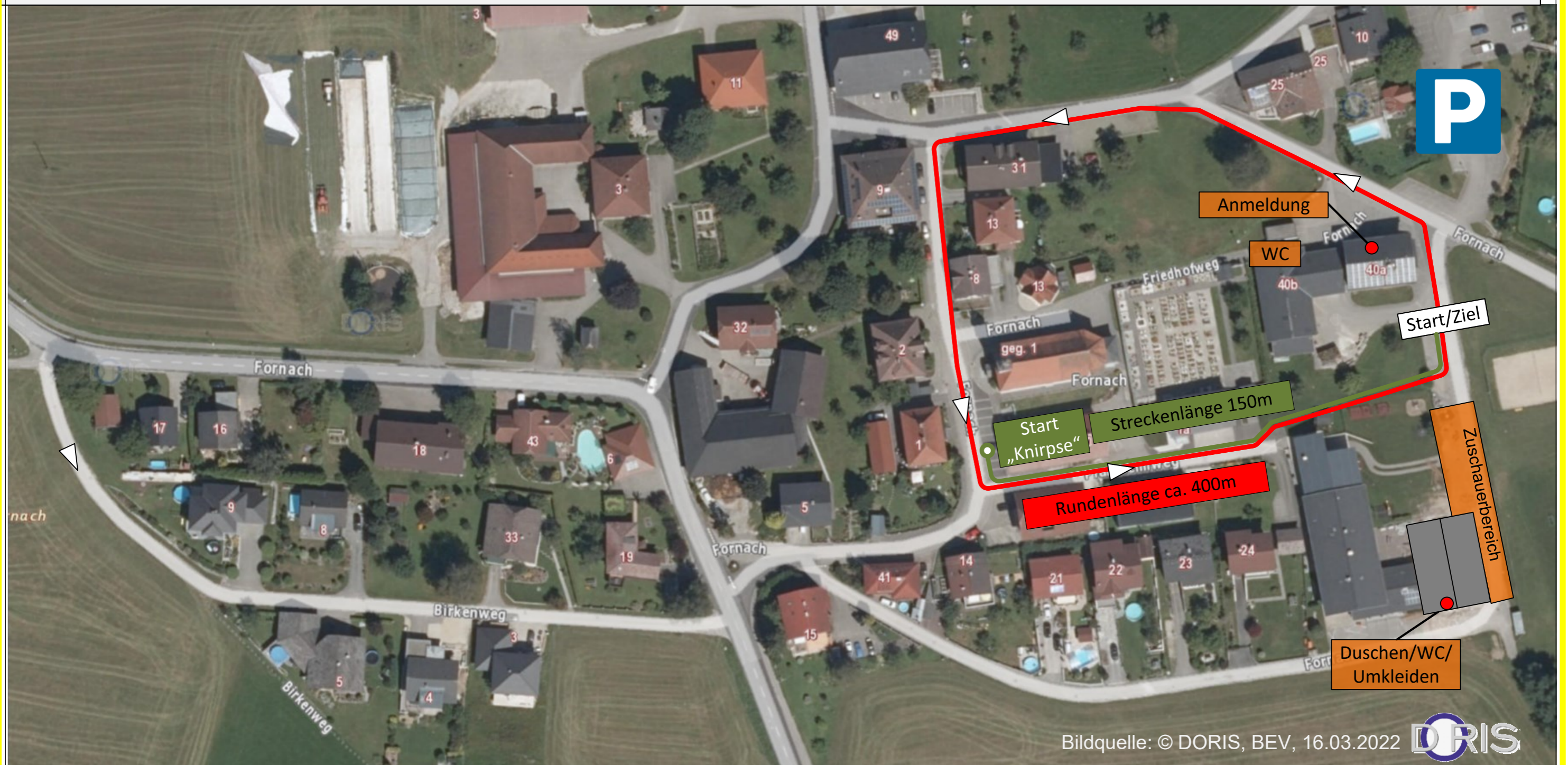


Infos und Streckenführung für Kinder- und Juniorenläufe



Bildquelle: © DORIS, BEV, 16.03.2022 

| | | | | | | |
|------------------------|-----------|-----------------|----------------|-----------|------------------|---------------|
| Lauf 1: Knirpse | | 150m | Lauf 3: | | 2 Runden | ~800m |
| Ab 2017 und jünger | | Start: 9:10 Uhr | Schüler C | 2011-2012 | Start: 9:45 Uhr | |
| | | | Schüler B | 2009-2010 | Start: 10:00 Uhr | |
| Lauf 2: | | 1 Runde | Lauf 4: | | 3 Runden | ~1200m |
| Schüler E | 2015-2016 | Start: 9:20 Uhr | Schüler A | 2007-2008 | Start: 10:15 Uhr | |
| Schüler D | 2013-2014 | Start: 9:30 Uhr | Jugend | 2003-2006 | Start: 10:15 Uhr | |